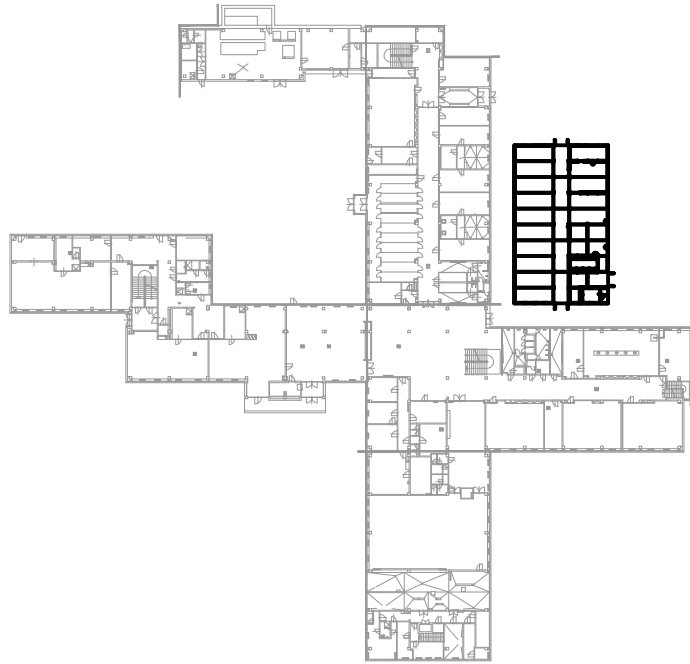


LEGENDA:

- ← KANALIZACE SPLAŠKOVÁ
- S** ODPADNÍ POTRUBÍ SPLAŠKOVÉ KANALIZACE
- T** ODPADNÍ POTRUBÍ TUKOVÉ KANALIZACE

POZN.1
ODPADNÍ POTRUBÍ UKONČIT 500mm
NAD STŘECHOU HLAVICI
min.3,0m OD TERAS A OKEN
NEBO 3,0m NAD OKROVĚN TERASY

SCHEMA PŮDORYSU:
ŘEŠENÁ ČÁST



±0,000= 220,15 BPV			
Zodpovědný projektant	Hlavní inženýr projektu	Vypracoval	
Ing. Miriam Panicová	Ing. arch. Olena Slawinski	Ing. Miriam Panicová	
Stavebník: Statutární město Brno Městská část Brno-Komín, Vavřínecká 733/15, 624 00 Brno		Formát	6x A4
Místo stavby: Pastviny 70, 624 00 Brno-Komín		Datum	07/2023
Název stavby: Náhradní stravování ZŠ Pastviny Brno-Komín		Účel dokumentace: DSP, DPS	
Stavební objekt: SO 01		Číslo zakázky:	
Obsah: PŮDORYS -SVODNÉ POTRUBÍ KANALIZACE		D.1.4 a - ZTI	
		Měřítko: 1:50	Číslo výkresu: D.1.4.a-03